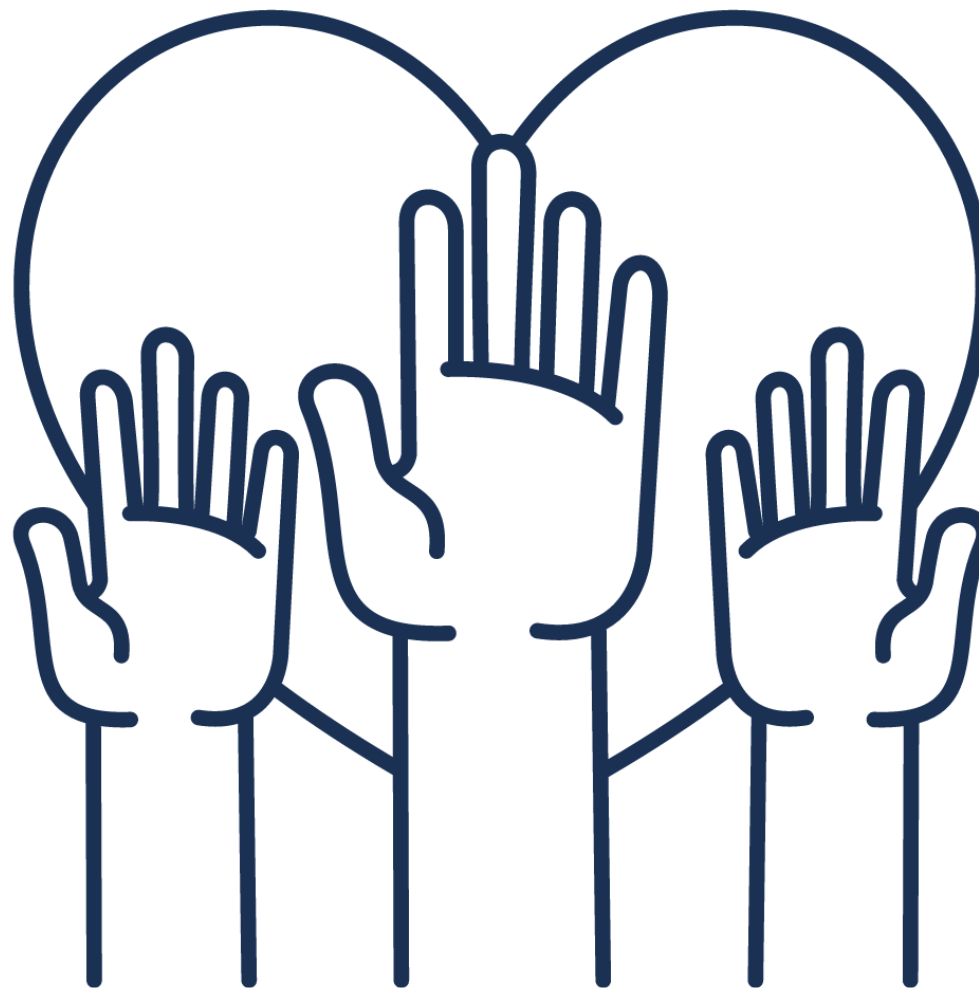


Vision, Strategi og Handlingsplan workshop

Tirsdag den. 27.01.2026



FRIVILLIGCENTER
HVIDOVRE



Program

16.30

- Velkommen og formålet med dagen i dag
- Forventningsafstemning
- Præsentation af de vigtigste redskaber i foreningsudvikling
- Arbejde med jeres forenings vision og strategi (øvelse)
- Arbejde med jeres handlingsplan (øvelse)
- Opsamling
- Refleksion over mødet

19.30 – Tak for i dag!

Forventningsafstemning

Hvad forventer I at få ud af denne workshop i dag?



Hvad kommer jeg til at tilbyde jer i dag?

- Hjælpe jer med at gøre jeres vision og strategi tydelig
- Give jer konkrete værktøjer til at lave en handlingsplan for jeres strategi
- Gennem øvelser arbejder vi konkret i dag med vision, strategi og handlingsplan – men vigtigt at få det afstemt med jeres bagland

Hvad tager I med hjem efter 3 timer?

- Synlig vision og redskaber til at lave en skarp strategi og handlingsplan
- Det første udkast til jeres forenings-strategi og handlingsplan med brug af nye redskaber

Tilgang til dagen i dag - Hvad er din organisation sat i verden for?

51 / 49

- Foreningens perspektiv skal mindst fylde 51%
- Den frivilliges perspektiv, medarbejder eller leder, må højst fylde 49 %
- Tipper balancen glemmer vi, hvorfor vi er her
- En kontinuerlig refleksion for såvel kontaktpersoner, frivillige og medarbejdere, så vi ikke ender i hensynsbetændelse eller individuelle synsninger

(Kilde: MacMann Berg A/S)

Tre hovedområder i mit arbejde med foreningerne

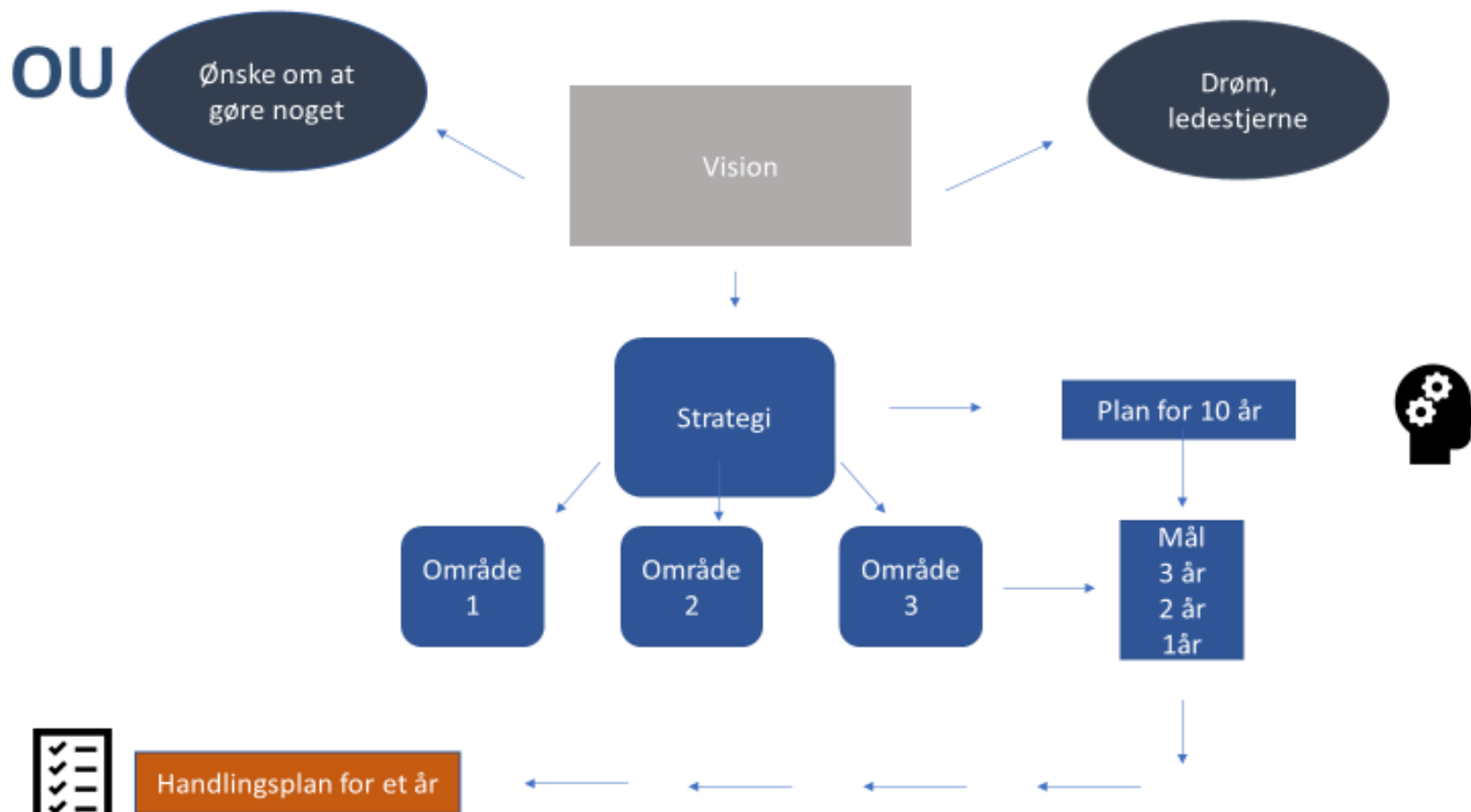
1. Vision
2. Strategi
3. Handlingsplan

Man starter med Vision!

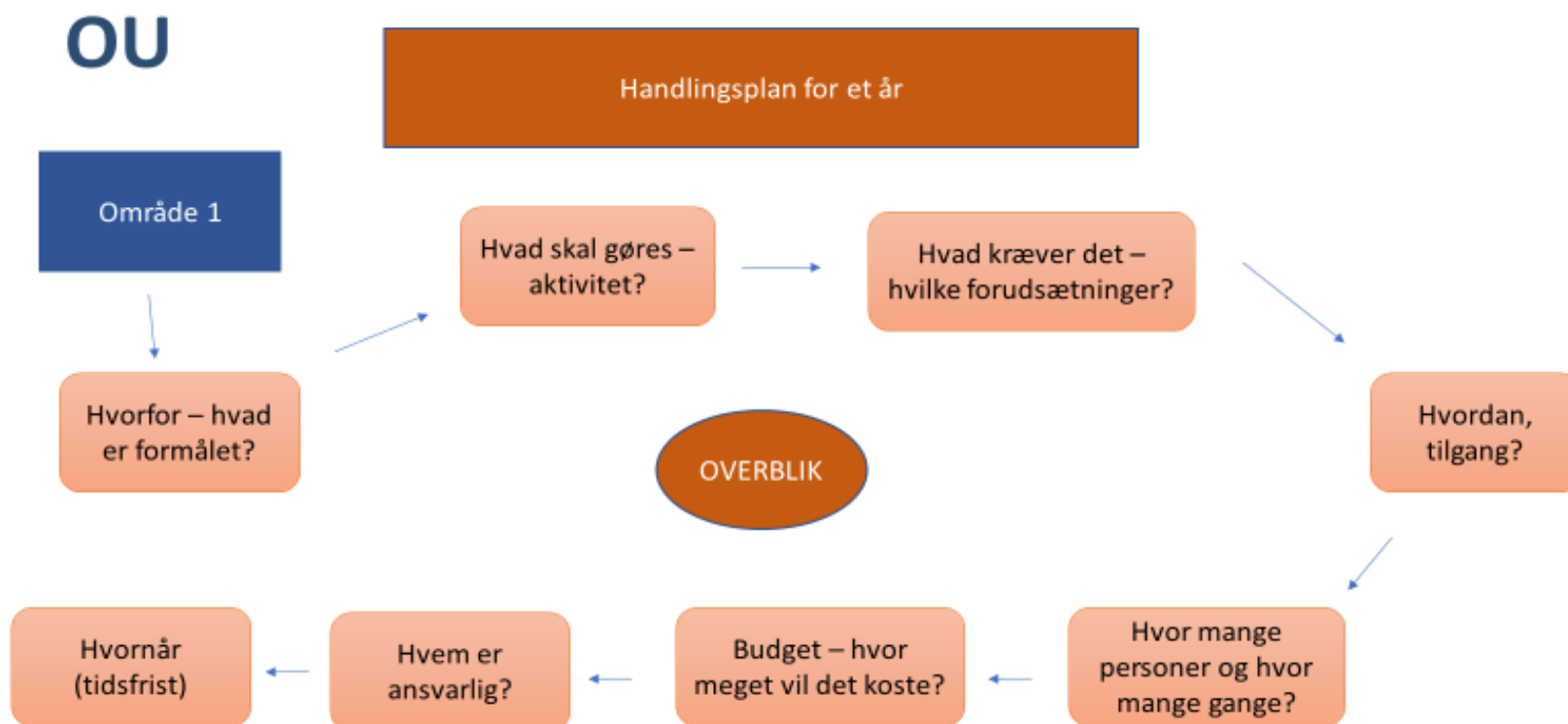
OU



Vision og strategi



Handlingsplan



Vision:

Et lokalsamfund, hvor ingen står alene, og hvor fællesskab og engagement er tilgængeligt for alle.

Målgruppe:

Voksne borgere i lokalområdet, som oplever ensomhed, social isolation eller manglende adgang til fællesskaber.

Strategiplan

En langsigtet strategi

Indsatsområder	Mål – År X	Mål – År 3 (2028)	Mål – År 2 (2027)	Mål – År 1 (2026)
Sociale fællesskaber	Foreningen er et kendt og naturligt samlingspunkt i lokalområdet, hvor borgere deltager aktivt og oplever øget trivsel og tilhørsforhold.	Fællesskaberne er stabile, frivilligbårne og justeres løbende efter lokale behov.	Fællesskaberne har faste deltagere og klare rammer for indhold og afvikling.	Etablering og afprøvning af få, lavtærskel fællesskaber med fokus på tryghed og stabilitet.



Handlingsplan

Handlingsplan							
Hvorfor (Formål)	Hvad (Aktivitet)	Hvad kræver det (Forudsætninger)	Hvordan (Tilgang)	Hvor mange Hvor meget (Mål)	Budget (Hvor meget skal vi bruge)	Hvem (Ansvarlig)	Hvornår (Tidsfrist)
Indsatsområde: Sociale fællesskaber At etablere et trygt og genkendeligt fællesskab, som kan danne grundlag for videre udvikling i 2027.	Ugentlig åben fællesskabscafé	2 frivillige pr. gang Lokale Kaffe/te og let forplejning	Fast ugentlig aktivitet med tydelige rammer og fokus på relationer frem for præstation.	10–15 deltagere pr. gang	3.000 kr. årligt	Frivilligkoordinator / bestyrelsesmedlem	Opstart marts 2026 – løbende
At sikre, at nye deltagere føler sig trygge og velkomne, så fællesskabet kan vokse stabilt i 2027.	Modtagelse og introduktion af nye deltagere	1 frivillig med ansvar for modtagelse Enkle retningslinjer	Systematisk og ensartet modtagelse af nye deltagere.	Alle nye deltagere	0 kr.	Udpeget frivillig	Fra marts 2026 – løbende
At skabe et vidensgrundlag for beslutninger om indsatsen	Opsamling og evaluering	Tid til refleksion Kort dokumentation	Kort kvalitativ opsamling med fokus på læring og justering	1 samlet evaluering	0 kr.	Bestyrelse / koordinator	November 2026

Handlingsplan 2026 – Indsatsområde: Sociale fællesskaber

2026 er etableringsåret, hvor indsatsen afprøves og kvalificeres for at kunne lykkes i 2027.



Case

Tydelig retning og prioritering i en lokal seniorforening

En lokal seniorforening tilbød gennem flere år en række aktiviteter som fællesspisning, banko og udflugter. Aktiviteterne var drevet af engagement og gode intentioner, men opstod løbende uden en fælles prioritering.

Udfordring

Foreningen havde flere aktiviteter, end der var kapacitet til.

Aktiviteterne var afhængige af få nøglefrivillige. Nye frivillige havde svært ved at finde en tydelig rolle.

Bestyrelsen manglede overblik over, hvad der var vigtigst. Der var aktivitet men manglede prioritering og struktur.

Case

Løsning og pointe

Foreningen arbejdede med vision, strategi og handlingsplan og besluttede at:

- Udpege få kerneaktiviteter
- Skabe tydelige rammer og frivilligroller omkring dem
- Bruge første år på at gøre det eksisterende bæredygtigt

Pointen er, at det afgørende ikke var at gøre mere – men at vælge det vigtigste og bygge struktur omkring det.

Vision

Brug to minutter på at tænke over og overveje: hvad er en Vision?

Brug 1 minut på at tænke over et eksempel på en vision du har haft, som ikke handler om din forening, men om dig, som person.

Hvad var din drøm og gik den i opfyldelse?

Hvad gjorde du for at nå den?

Hvilke udfordringer oplevede du undervejs?

Hvad gjorde du for at komme igennem dem?

Find en person, tal om din vision maks. 2 minutter og så skift

En Vision er.....

- En ledestjerne, der viser vej
- En drøm
- Det er næsten uopnåeligt
- Vores forestillinger om fremtiden skaber vores handlinger i nutiden



- Visionen er et ideelt billede af fremtiden. Det skal være bedre end billedet af dagen, i dag
- Vi stræber efter at nå den
- Visionen holder os på den rette kurs i vores forening



- En vision skal være konkret og letforståelig
- Samtidig skal visionen have en vis bredde, så alle i foreningen kan identificere sig med den
- Når man arbejder i en forening på at lave en vision, bliver foreningens ansatte/frivillige tættere tilknyttet eller også finder de ud af, at de ikke passer ind i det nye billede, der bliver skabt af foreningen

Vision

"to be one of the world's leading producers and providers of entertainment and information"



Vision

DRC's Vision

Et værdigt liv for alle
fordrevne.

Mission

Vi hjælper flygtninge og
fordrevne, beskytte deres
rettigheder og styrke dem til
en bedre fremtid.



Hvad er jeres Vision?



© Can Stock Photo - csp13226922

Vision øvelse

Hvad er formålet med det I laver i jeres forening?

Hvad ønsker I at opnå med jeres forenings vision/drøm?

Hvem laver I det for?

Hvorfor gør I det, I gør?

Hvor gør I det henne? lokalt, by, land, internationalt?

Hvor ser I jeres forening om 3-5 år?

Præsenter jeres Vision

Er jeres vision følgende - tjekliste:

- En ledestjerne, der viser vej
- En drøm
- Næsten uopnåelig
- Visionen skal være konkret og forståelig
- Samtidig skal visionen have en vis bredde, så alle føler sig en del af denne i en forening

Strategiplan

Strategi, strategiskplanlægning, strategiplan osv.

Hvad er en strategiplan?

Har I haft en strategiplan i jeres liv, som I har lyst til at dele med os?

Strategisk planlægning

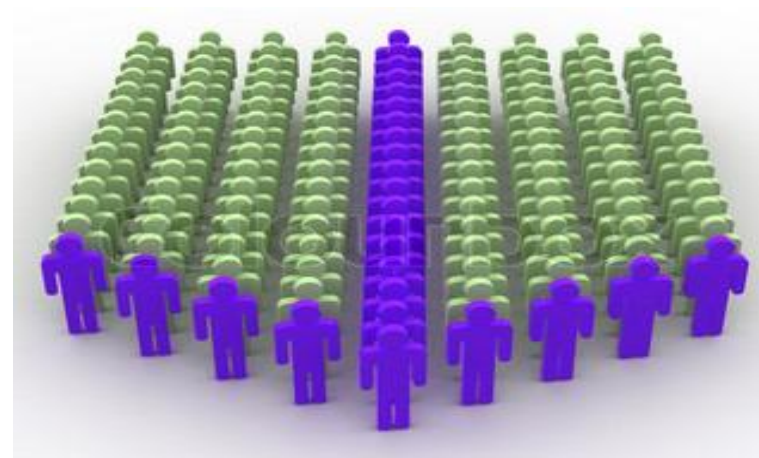
Hvad er det og hvad gør det for jeres forening?

- Sætter retning for foreningens fremtid
- Forbinder vision med dagligdag
- Større anerkendelse fra samfundet og medlemmerne
- Bedre muligheder for at få økonomisk støtte
- Flere og bedre frivillige

Strategisk planlægning

Meget bedre aktiviteter

Meget mindre hovedpine!!!



At arbejde strategisk betyder, at man laver en plan for sin forening

OU

PLAN

Strategi :Den langsigtede planlægning, gerne over flere år som indeholder følgende:

a) Indsatsområder: Hvilke områder/emner vil I gerne arbejde med, fokusere på i jeres forening over flere år

b) Mål: Hvad vil I opnå over flere år – på indsatsområder

c) Handlingsplan: Den kortsigtede planlægning. Hvordan når I målene og hvordan gør I det præcist



Vision:

Et lokalsamfund, hvor ingen står alene, og hvor fællesskab og engagement er tilgængeligt for alle.

Målgruppe:

Voksne borgere i lokalområdet, som oplever ensomhed, social isolation eller manglende adgang til fællesskaber.

Strategiplan

En langsigtet strategi

Indsatsområder	Mål – År X	Mål – År 3 (2028)	Mål – År 2 (2027)	Mål – År 1 (2026)
Sociale fællesskaber	Foreningen er et kendt og naturligt samlingspunkt i lokalområdet, hvor borgere deltager aktivt og oplever øget trivsel og tilhørsforhold.	Fællesskaberne er stabile, frivilligbårne og justeres løbende efter lokale behov.	Fællesskaberne har faste deltagere og klare rammer for indhold og afvikling.	Etablering og afprøvning af få, lavtærskel fællesskaber med fokus på tryghed og stabilitet.



Handlingsplan

Handlingsplan							
Hvorfor (Formål)	Hvad (Aktivitet)	Hvad kræver det (Forudsætninger)	Hvordan (Tilgang)	Hvor mange Hvor meget (Mål)	Budget (Hvor meget skal vi bruge)	Hvem (Ansvarlig)	Hvornår (Tidsfrist)
Indsatsområde: Sociale fællesskaber At etablere et trygt og genkendeligt fællesskab, som kan danne grundlag for videre udvikling i 2027.	Ugentlig åben fællesskabscafé	2 frivillige pr. gang Lokale Kaffe/te og let forplejning	Fast ugentlig aktivitet med tydelige rammer og fokus på relationer frem for præstation.	10–15 deltagere pr. gang	3.000 kr. årligt	Frivilligkoordinator / bestyrelsesmedlem	Opstart marts 2026 – løbende
At sikre, at nye deltagere føler sig trygge og velkomne, så fællesskabet kan vokse stabilt i 2027.	Modtagelse og introduktion af nye deltagere	1 frivillig med ansvar for modtagelse Enkle retningslinjer	Systematisk og ensartet modtagelse af nye deltagere.	Alle nye deltagere	0 kr.	Udpeget frivillig	Fra marts 2026 – løbende
At skabe et vidensgrundlag for beslutninger om indsatsen	Opsamling og evaluering	Tid til refleksion Kort dokumentation	Kort kvalitativ opsamling med fokus på læring og justering	1 samlet evaluering	0 kr.	Bestyrelse / koordinator	November 2026

Handlingsplan 2026 – Indsatsområde: Sociale fællesskaber
2026 er etableringsåret, hvor indsatsen afprøves og kvalificeres for at kunne lykkes i 2027.

Indsatsområder

Øvelse:

- Hvor mange indsatsområder har I for jeres forening?
- Skriv de vigtigste indsatsområder ned

Målsætninger

Hvad er jeres målsætninger for jeres indsatsområder?

- Mål for år X (Øvelse)
- Mål for år 3 (Øvelse)
- Mål for år 1 (Øvelse)

Vision:

Et lokalsamfund, hvor ingen står alene, og hvor fællesskab og engagement er tilgængeligt for alle.

Målgruppe:

Voksne borgere i lokalområdet, som oplever ensomhed, social isolation eller manglende adgang til fællesskaber.

Strategiplan

En langsigtet strategi

Indsatsområder	Mål – År X	Mål – År 3 (2028)	Mål – År 2 (2027)	Mål – År 1 (2026)
Sociale fællesskaber	Foreningen er et kendt og naturligt samlingspunkt i lokalområdet, hvor borgere deltager aktivt og oplever øget trivsel og tilhørsforhold.	Fællesskaberne er stabile, frivilligbårne og justeres løbende efter lokale behov.	Fællesskaberne har faste deltagere og klare rammer for indhold og afvikling.	Etablering og afprøvning af få, lavtærskel fællesskaber med fokus på tryghed og stabilitet.



Handlingsplan

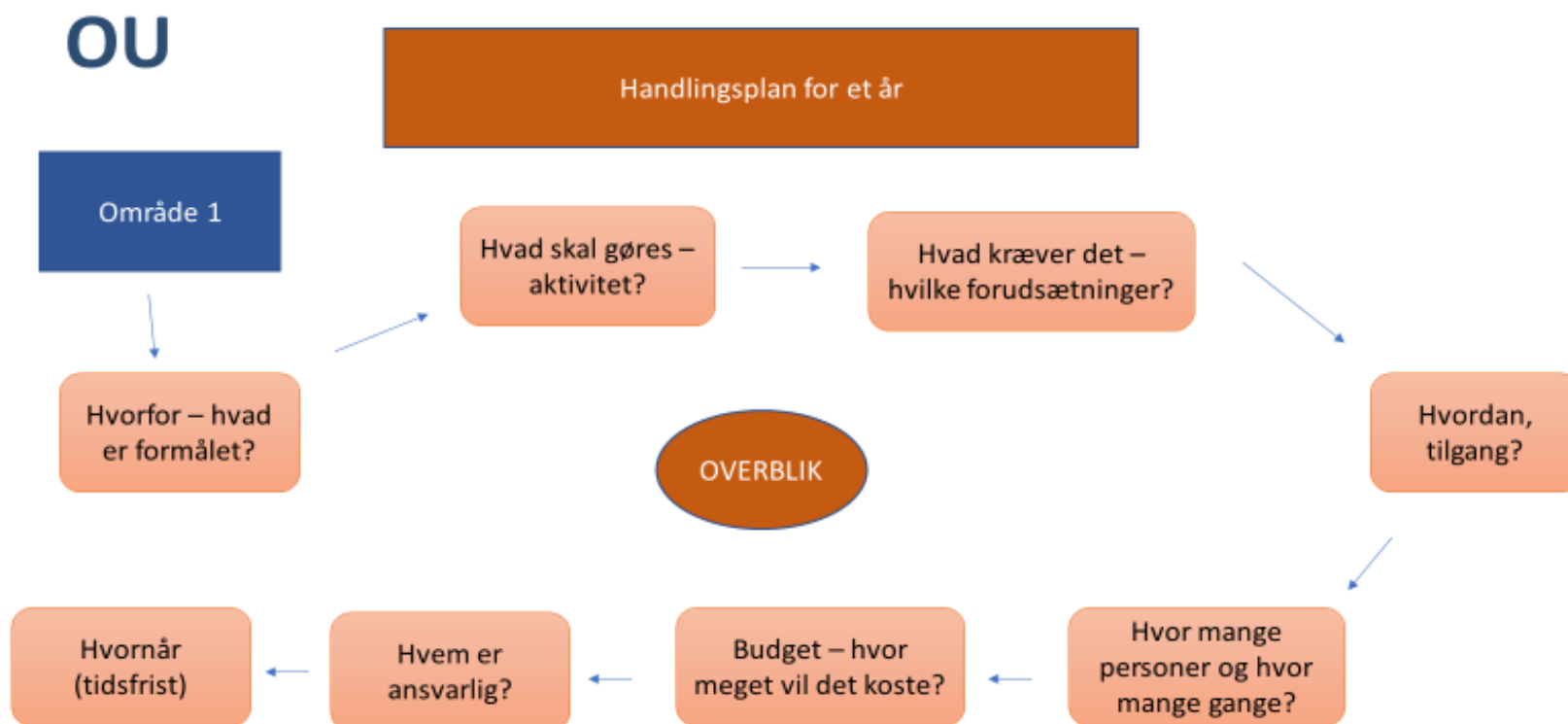
Hvorfor er det vigtigt at lave en handlingsplan?

Handlingsplan

- En handlingsplan viser hvordan I når målene, og præcis hvordan I gør det, i praksis
- Gennem en handlingsplansproces



Handlingsplan



Handlingsplan

Øvelse 1

Øvelse 2

Øvelse 3

Øvelse 4 - Handlingsplan for et år færdigt

Handlingsplan

Handlingsplan							
Hvorfor (Formål)	Hvad (Aktivitet)	Hvad kræver det (Forudsætninger)	Hvordan (Tilgang)	Hvor mange Hvor meget (Mål)	Budget (Hvor meget skal vi bruge)	Hvem (Ansvarlig)	Hvornår (Tidsfrist)
Indsatsområde: Sociale fællesskaber At etablere et trygt og genkendeligt fællesskab, som kan danne grundlag for videre udvikling i 2027.	Ugentlig åben fællesskabscafé	2 frivillige pr. gang Lokale Kaffe/te og let forplejning	Fast ugentlig aktivitet med tydelige rammer og fokus på relationer frem for præstation.	10–15 deltagere pr. gang	3.000 kr. årligt	Frivilligkoordinator / bestyrelsesmedlem	Opstart marts 2026 – løbende
At sikre, at nye deltagere føler sig trygge og velkomne, så fællesskabet kan vokse stabilt i 2027.	Modtagelse og introduktion af nye deltagere	1 frivillig med ansvar for modtagelse Enkle retningslinjer	Systematisk og ensartet modtagelse af nye deltagere.	Alle nye deltagere	0 kr.	Udpeget frivillig	Fra marts 2026 – løbende
At skabe et vidensgrundlag for beslutninger om indsatsen	Opsamling og evaluering	Tid til refleksion Kort dokumentation	Kort kvalitativ opsamling med fokus på læring og justering	1 samlet evaluering	0 kr.	Bestyrelse / koordinator	November 2026

Handlingsplan 2026 – Indsatsområde: Sociale fællesskaber

2026 er etableringsåret, hvor indsatsen afprøves og kvalificeres for at kunne lykkes i 2027.



Refleksion

- Hvad har I fået ud af mødet i dag?
- Nævn to af de vigtigste ting I vil arbejde videre med?
- Hvordan vil I implementere de redskaber, I tager med hjem i dag?

Tak for i dag og på gensyn!